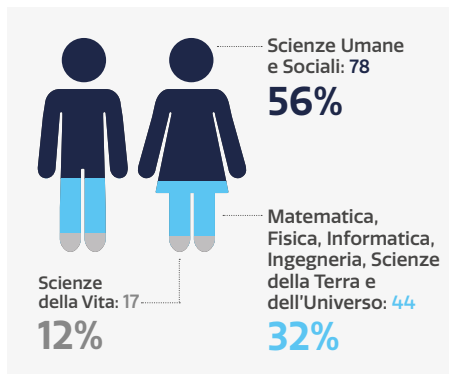


/ STUDENTI STRANIERI IN MOBILITÀ INCOMING

Gli studenti stranieri che nell'anno accademico 2020/2021 hanno trascorso un periodo di studio in regione sono stati circa un terzo rispetto all'anno precedente, passando da 450 a 139 unità. I dati in calo confermano dunque, anche per questo anno accademico, il trend iniziato con lo scoppio della pandemia.

Continuano, invece, a rimanere stabili i dati sulla provenienza degli studenti incoming: la gran parte di loro sono infatti cittadini europei, iscritti prevalentemente nell'area delle Scienze Umane e Sociali.



CITTADINANZA DEGLI STUDENTI INCOMING

EUROPA UE
(esclusa Italia): 115
83%

EUROPA
non UE: 9
6%

Resto del Mondo: 15
11%